

En los últimos tiempos la etiquetadora rotativa va ganando terreno a la lineal

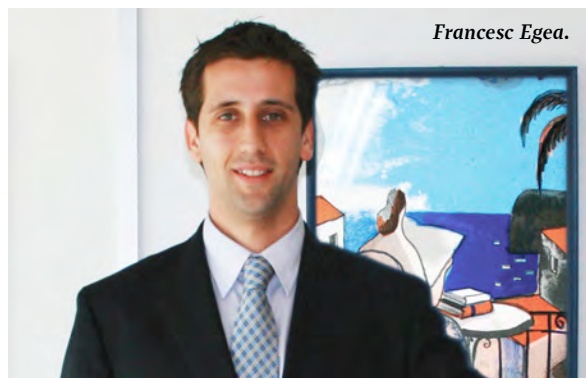
El etiquetaje en la industria alimentaria

Los sistemas de etiquetado han evolucionado al unísono con los cambiantes requerimientos del mercado. El fabricante de la industria alimentaria forma tándem con las empresas de impresión de etiquetas y con los fabricantes de etiquetadoras, para lograr envases con la mejor comunicación y que destaquen en el lineal: más imagen, más información e impresiones de mayor calidad. Por otra parte, el cliente pide máquinas rápidas, flexibles y precisas; en envases alimentarios, cada milímetro cuenta...

Mónica Daluz

Alimentación, un sector singular

Films sintéticos transparentes que muestran el interior del envase, papeles resistentes al agua, sleeves con sistema Braille, etiquetas con volumen... En los últimos años ha habido un gran avance en temas de diseño de etiquetas, tanto en materiales como en sistemas de impresión, así como en las tintas que se utilizan. “Pero, en los ámbitos —nos cuenta Francesc Egea, adjunto a Gerencia de IPE Innovación— que más se ha avanzado y que han implicado, a su vez, innovaciones en los sectores suministradores de la industria alimentaria, han sido el legal y sanitario”. Egea se refiere a las migraciones de ciertos componentes de las tintas; “la regulación a nivel europeo —apunta— garantiza que no existe peligro.” En la actualidad, la tendencia más significativa en



Francesc Egea.



Etiqueta-Librito desplegable Booklet, de IPE Innovaciones. Este tipo de etiqueta aumenta el espacio disponible para ofrecer todo tipo de información al consumidor, sobre el producto en sí, o sobre promociones de la empresa u otros productos de la misma marca, recetas, etc. Además, su impacto en el lineal es innegable.

impresión de etiquetas para la industria alimentaria es la combinación de diferentes tecnologías (flexografía, offset, serigrafía, stampings, relieve...), además de la incorporación de nuevos materiales. “Con la combinación de sistemas de impresión —argumenta nuestro interlocutor— se consigue comunicar mejor y hacer el producto más llamativo, jugando con distintos efectos; en definitiva, diferenciar el producto en el lineal”. Sobre este extremo las preferencias de las marcas son hacia acabados mate, que confieren elegancia y prestancia al producto, y los materiales transparentes, que transmiten la idea de innovación y vanguardia.

“El futuro pasa por ofrecer no sólo producto sino también mucho servicio”



Francesc Egea es miembro de Finat (Federación Internacional de Fabricantes y Transformadores de Adhesivos y Termoadhesivos), y presidente del Young Managers Club de esta federación. Se trata de un club de jóvenes empresarios emprendedores que intercambian experiencias y elaboran propuestas para la optimización de la gestión de las empresas del sector; un sector que, como todos, ha quedado tocado por la crisis de consumo. Según Egea, “el futuro pasa por ofrecer no sólo producto sino también mucho servicio”.

Las etiquetadoras, en constante evolución

A lo largo de los últimos años, los continuos nuevos requerimientos de la industria alimentaria, devenidos por la necesidad de diferenciación de las marcas y la exigencia de introducir innovaciones en diseños y materiales, ha traído consigo la progresiva adaptación de la maquinaria de etiquetaje. Uno de los grandes cambios llegó de la mano de la introducción del film, y los problemas de estática, que la industria de maquinaria de etiquetaje supo solucionar. En la actualidad, esta industria coloca en el mercado productos de mayor

precisión y con diferentes troqueles, capaces de adaptarse a formas irregulares. Las etiquetadoras lineales, que permiten cambios rápidos a bajo coste, venían siendo las más utilizadas por la pequeña y mediana empresa mientras que las rotativas, más rápidas y precisas pero también más caras, se reservaban para las grandes producciones. Los fabricantes de etiquetadoras ofrecen también equipos capaces de leer e integrar información de trazabilidad, cuestión ésta, básica en la industria alimentaria.

Tendencias de mercado

En los últimos tiempos la etiquetadora rotativa va ganando terreno a la lineal, muy popular, sobre todo, en el segmento de las latas de conserva. Una de las ventajas de este tipo de máquina es que permite la aplicación de etiquetas en rollo. En cuanto a tecnología de colocación de la etiqueta en el envase, se impone la cola caliente, ya que, entre otras ventajas, ensucia menos la maquinaria. La cola fría, muy extendida años atrás, hoy se reserva para su aplicación sobre vidrio.

Pero el de la alimentación es un sector muy amplio, de manera que cada tipo de producto requiere unas características determinadas a la hora de colocar la correspondiente etiqueta. “Tenemos –nos explica Enrique Campdepedrós, gerente de Atlanta Packaging– los lácteos, por ejemplo, que requieren, en general, etiquetado sleeve, que ofrece una alta retracción y colocado mediante vapor o tunel de calor permite una óptima adaptación al contorno del envase.” Nuestro interlocutor nos habla también de las particularidades del etiquetado de las botellas de agua “que envuelve todo el contorno de la botella y se aplica con cola caliente”, y de las de vino, que utilizan, en su mayoría, la etiqueta autoadhesiva porque –explica Campdepedrós– permite

La etiquetadora rotativa va ganando terreno a la lineal, muy popular, sobre todo, en el segmento de las latas de conserva

El sleeve está de moda...

Para vestir envases se impone la moda Sleeve. Las etiquetas sleeve o etiquetas termo-encogibles tienen como materia prima películas plásticas termosensibles que al aplicarles calor se adaptan a la silueta del envase. Esta característica de las etiquetas de estampación por calor, sumada al hecho de que admiten infinidad de colores y diseños, hace que el producto sea más llamativo para el consumidor.

Una de las opciones que ofrece el etiquetado encogible es la posibilidad de convertir el producto en una valla publicitaria de 360º grados. Además, este tipo de etiquetas permite colocar mayor información sobre el producto.

El sistema sleeve se adapta también a los continuos cambios de presentación que las marcas deben hacer como parte de su estrategia de marketing.





colocar cualquier forma de etiqueta, como un escudo, etc.” Con el segmento de los zumos ocurre algo parecido al de los lácteos, que “utilizan el etiquetado sleeve, haciendo más atractivo el producto, al tiempo que esconden las variaciones que experimenta el aspecto de su contenido.”

Campdepedrós nos describe uno de los modelos más novedosos comercializados por la compañía en etiquetadora rotativa: “Cuenta con el sistema de termorretracción integrado en el rotor central de la máquina. El túnel de tracción tradicional va sustituido por una serie de cilindros montados sobre un carrusel en la máquina, en los cuales se inyecta un chorro de vapor a presión. El sistema I.S.L.A. permite ventajas tales como una perfecta retracción sobre cualquier forma y tamaño o un reducido consumo, 10 veces inferior al de los túneles a vapor tradicionales.” ■



He aquí un ejemplo de etiquetadora lineal. Se trata de un modelo automático para envases cilíndricos con etiqueta y precinto de seguridad fabricado por Murcia Codificación. Algunas de sus características son: Mesa bancada y transportador de velocidad variable, construido en AISI 316. Dos cabezales etiquetadores. Sistema neumático alisador del precinto de seguridad. Su nombre: MC 130.